

Likviditetsregleringarna och dess effekter

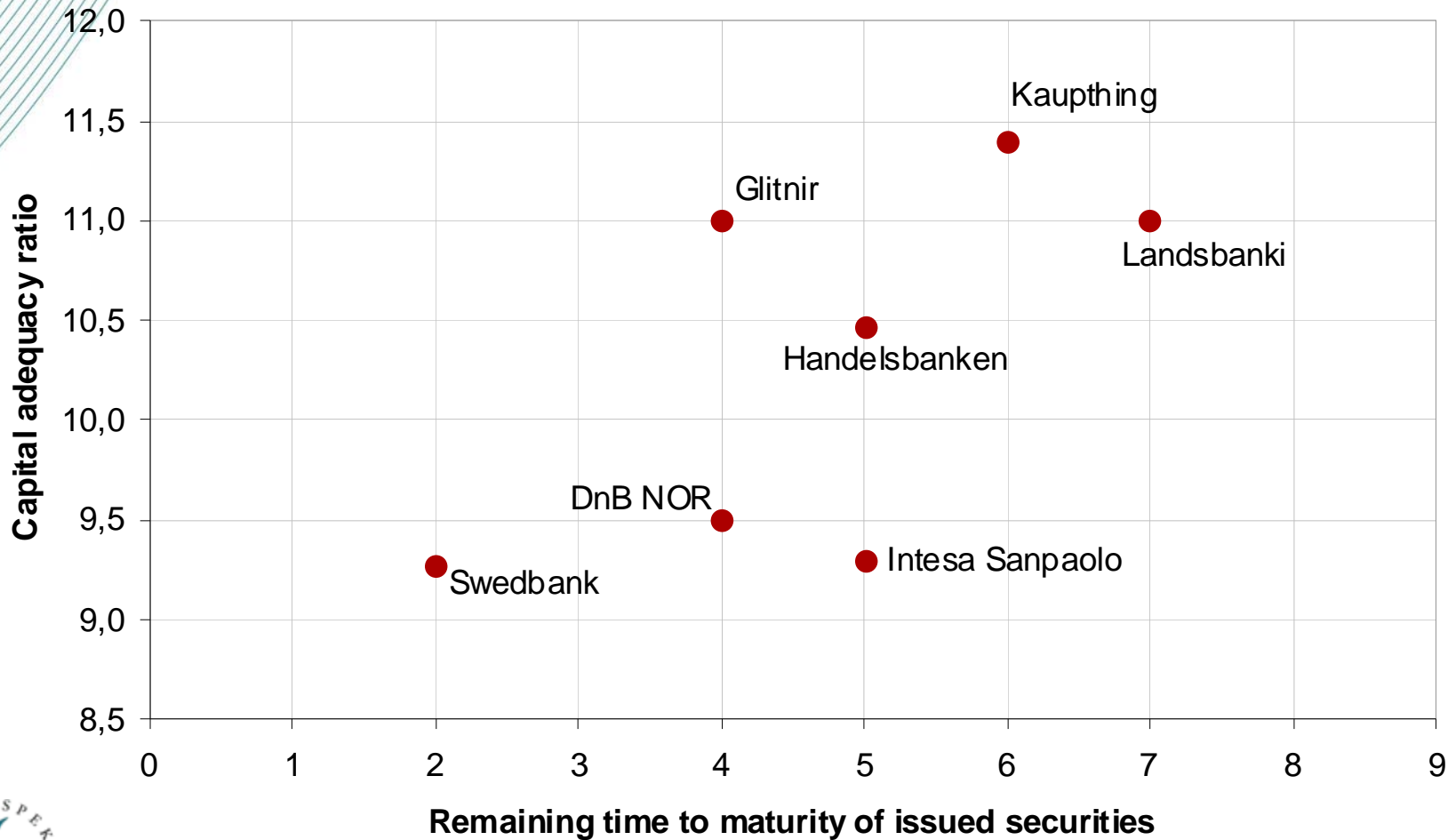
Lars Frisell, Chefsekonom

Många lärdomar för tillsynsmyndigheter från krisen...

- Kredit- och likviditetsriskerna i de komplexa, värdepapperiserade produkterna
- Tveksamheten i externa ratingar och ratingbolagens affärsmodell
- Myten om att riskerna i banksystemet hade "flyttat ut"
- Bristen på "riktigt" förlustbärande kapital i bankerna
- Bankernas allt kortare finansiering
- Synen på hushållsinlåning som "stabil"
- Tillsynen av internationella banker, värdländernas makt

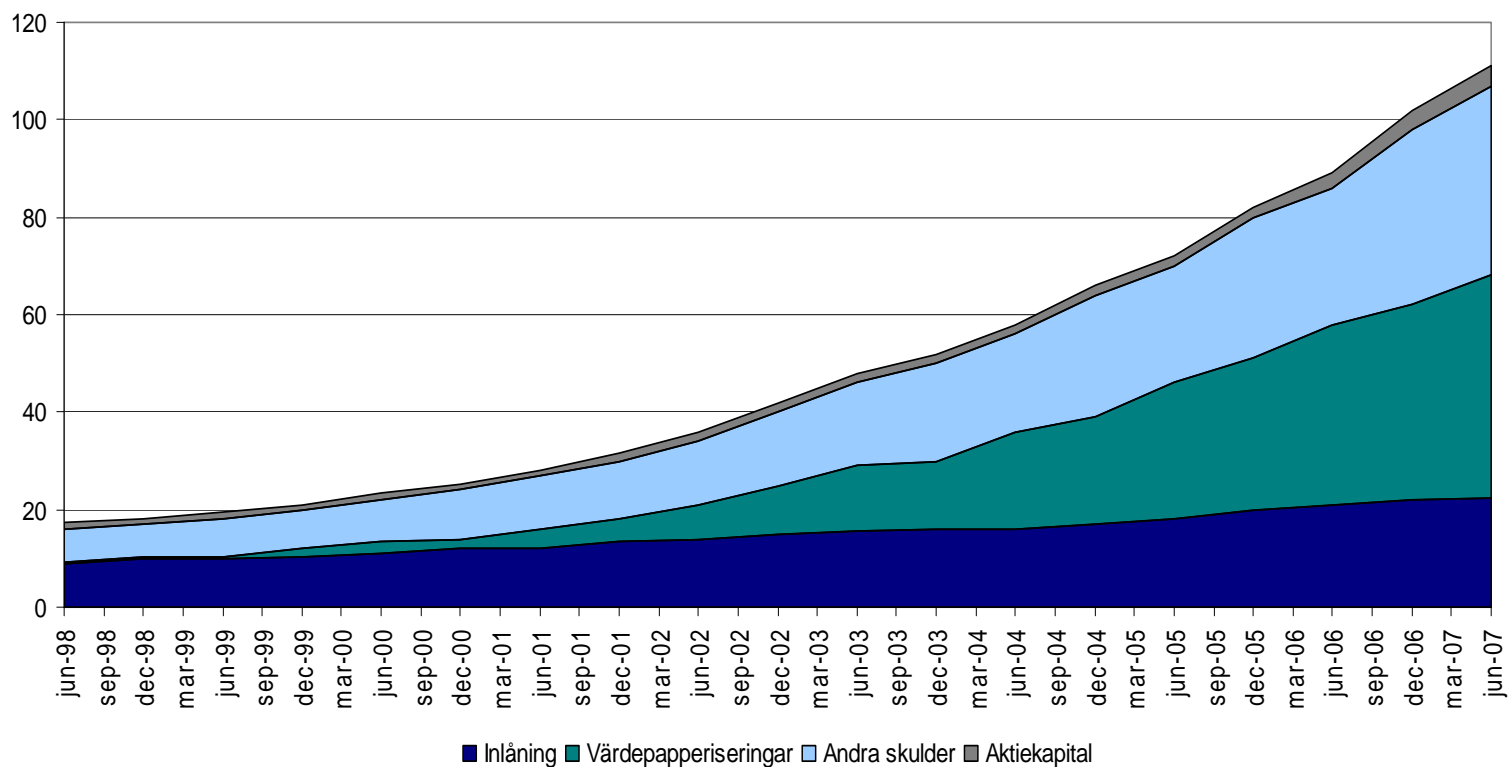
Kapitaltäckningskvoter och löptider för utgivna värdepapper

Mars 2008



Northern Rocks skuldsida

Miljarder pund



Tillsynsvärlden

Rekommendationer

Baselkommittén
(27 countries)

FSB
(G20)

Direktiv

EU

EBA
(CEBS)

*Nationell
lagstiftning*

Finansdep.

FI

Implementering



Fundamentala delar inom banktillsyn skärps nu – förslag från BCBS

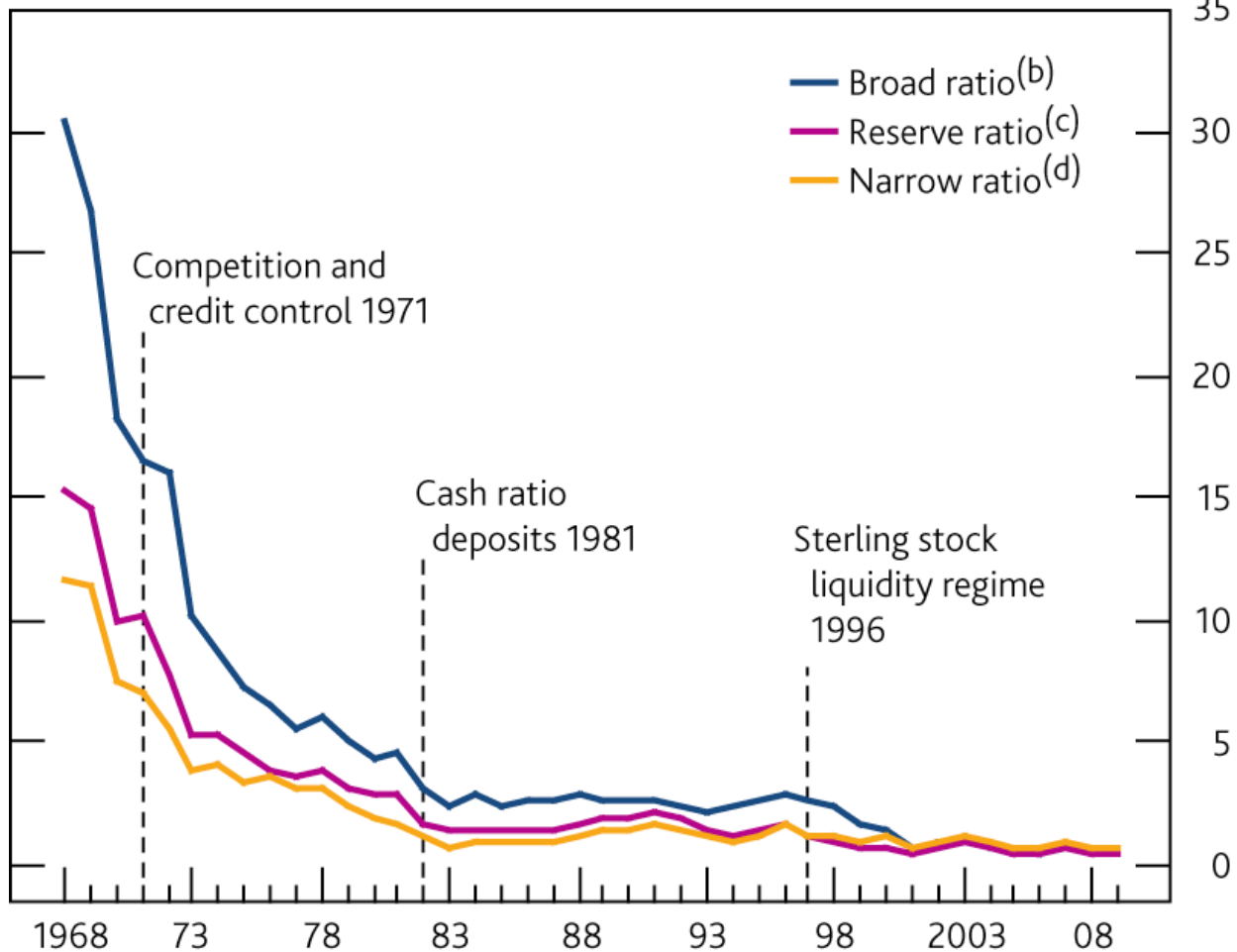
1. Kapitaltäckningsreglerna
- 2. Likviditetsreglering**
3. Högre krav på transparens
4. Marknadens infrastruktur

Behov av likviditetsreglering

- En viktig komponent i krisen är uppbyggnaden av likviditetsrisk:
 - Värdepapperisering och repofinansiering
 - Likviditetsgarantier
 - Allt kortare marknadsupplåning
- Alla förlitade sig på att deras värdepapper var likvida, dvs säljbara utan större förlust
- Vi behöver tydliga, kvantitativa regler för att begränsa institutens likviditetsrisk, t ex
 - Minsta andel ”stabil” upplåning
 - Minsta överlevnadshorisont
- En likviditetsreglering hjälper inte mot en systemkris – en post-Lehman panik - men den kan minska sannolikheten för den

Brittiska bankers likviditet

Percentage of total assets (all currencies)

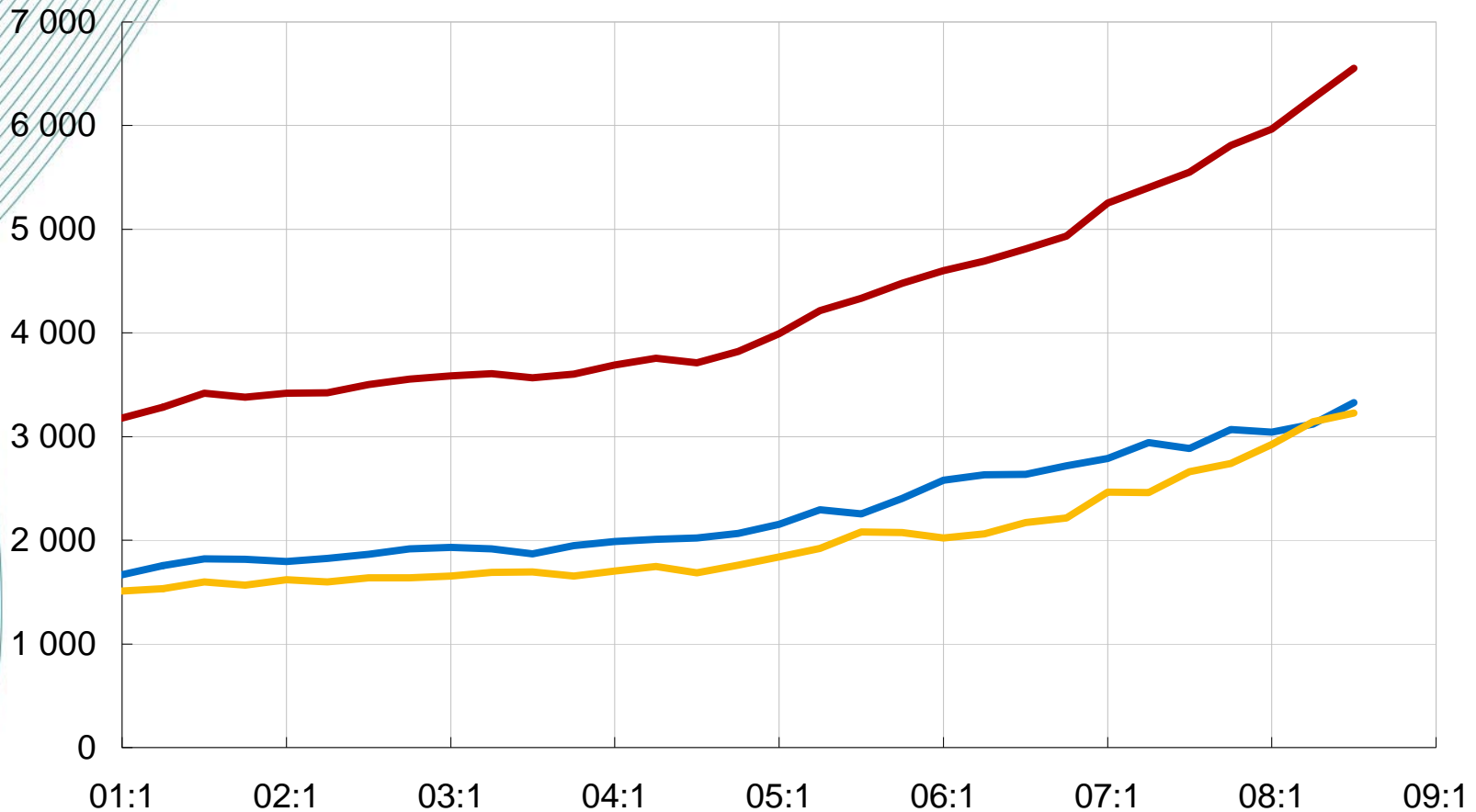




Svenska bolån och storbankernas finansiering

Bankernas in- och utlåning

Miljarder kronor



Inlåning

Utlåning

Inlåningsunderskott

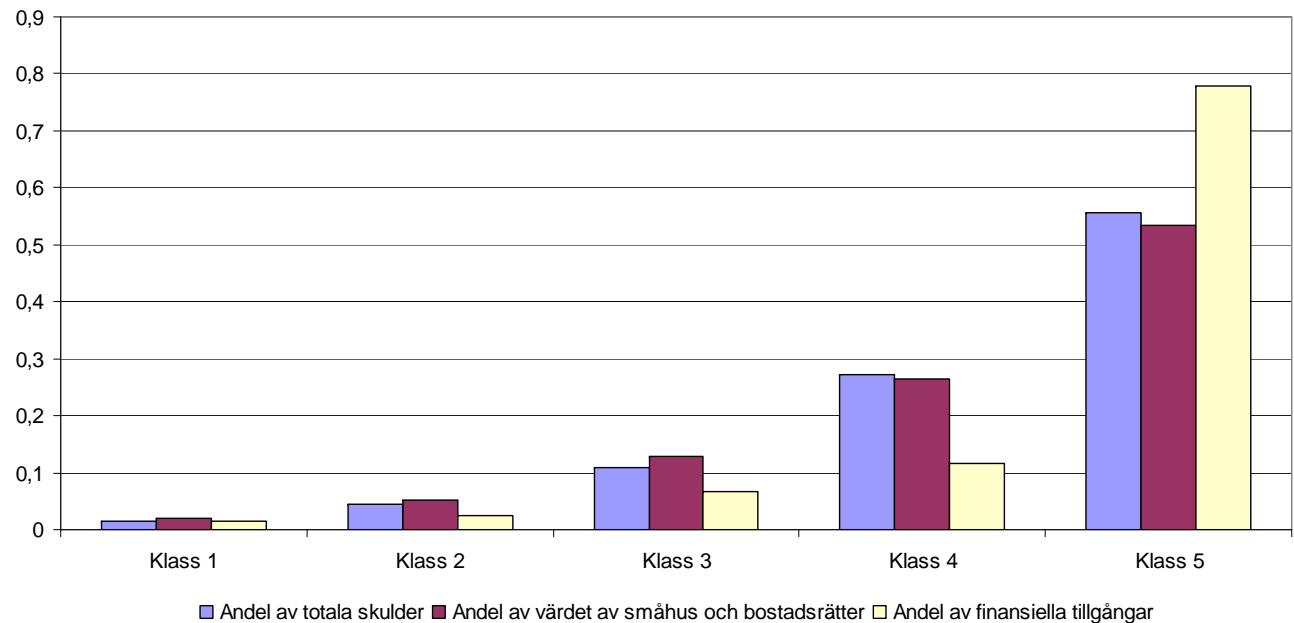
Amorteringstider svenska bolån

Enligt plan och faktisk

2008

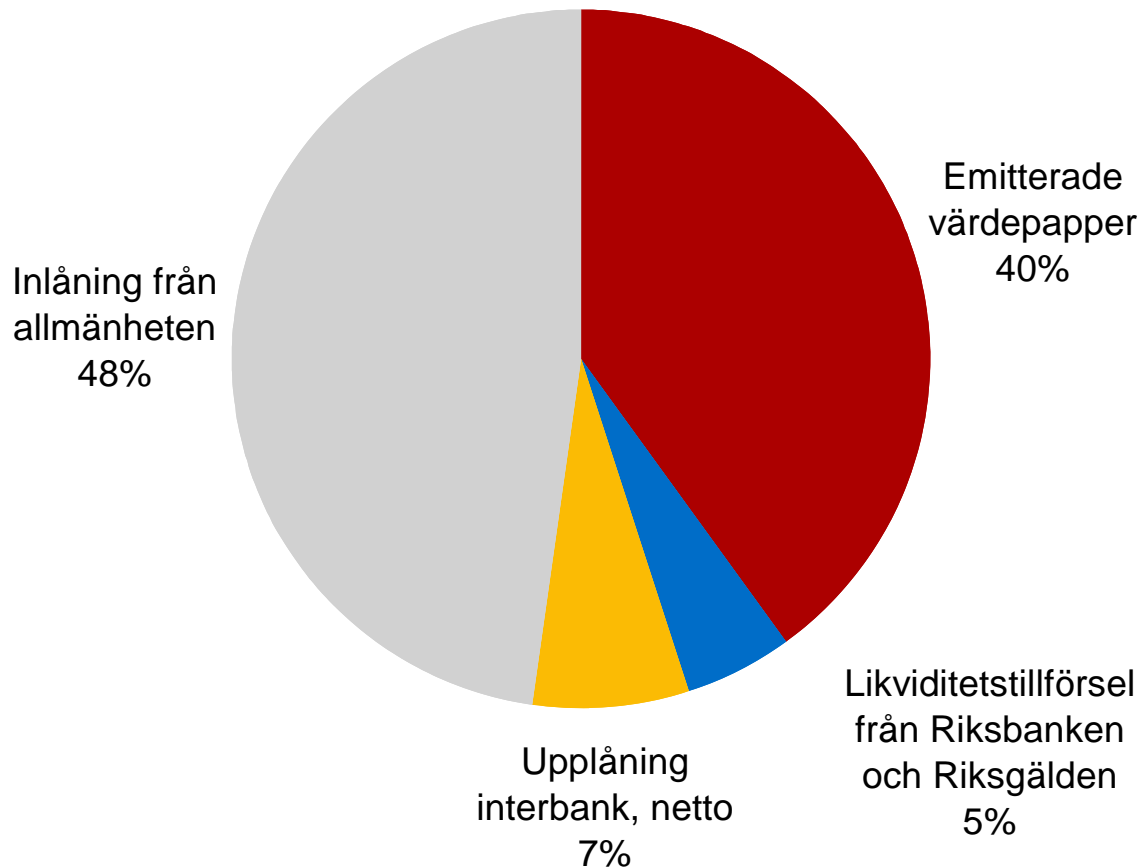
Amorteringstid i portföljen	Småhus	Bostadsrätter
Verklig amorteringstid	64 år	91 år
Amorteringstid enligt plan	37 år	38 år
Amorteringstid i nyutlåningen		
Verklig amorteringstid	62 år	100 år

Tillgångar och skulder över olika inkomstklasser 2001

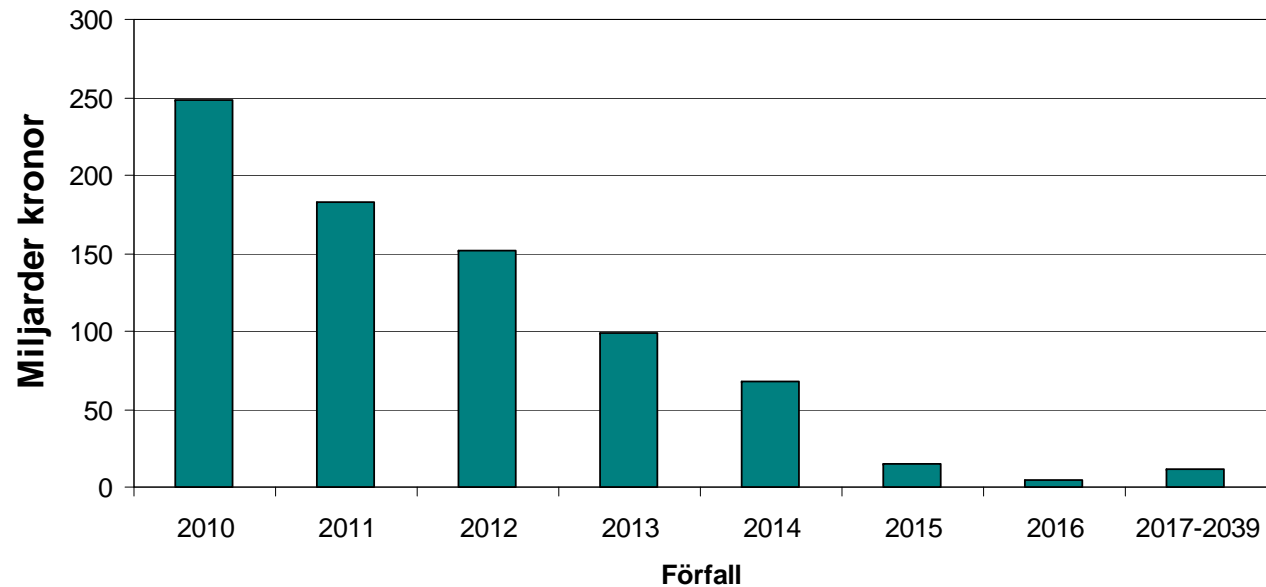


Bankernas finansieringskällor

Procent av total finansiering



Återstående löptider säkerställda obligationer



Baselförslagen

Quantitative liquidity regulation

Two proposed metrics

- Liquidity coverage ratio:

$$\frac{\text{Stock of highly liquid assets}}{\text{Net cash outflows over a 30-day time period}} \geq 100\%$$

- Net stable funding ratio:

$$\frac{\text{Available amount of stable funding (ie sources of funding)}}{\text{Required amount of stable funding (ie uses of funding)}} > 1,0$$

Liquidity coverage ratio Scenario

- A three-notch downrating
- Deposit run:
 - Stable deposits 7.5%
 - Other deposits 15%
 - Funding from sources with "operational relationships" 25%
 - Other non-financial funding 75%
 - Other funding 100
- Draws on all committed credit lines
- No deleveraging

Liquidity coverage ratio

Definition of liquid assets

- Cash
- CB reserves
- Claims on sovereigns, public sector entities, BIS, IMF, EC, etc.
- Maybe: highly liquid corporate bonds
- Maybe: highly liquid covered bonds

Net stable funding ratio

- En "klassisk" likviditetskvot
- Poster på skuld- och tillgångssidan ges olika vikter efter deras "stabilitet"
- Måttet är hårdare än många föregångare – t ex tas en haircut på garanterad, obunden inlåning
- Oklarheter finns kvar, t ex bolånens "verkliga" löptid

Net stable funding ratio

Urval av vikter

Tillgångssidan		Skuldsidan	
Kassa	0%	Primär & Sekundär kapital	100%
Korta värdepapper	0%	Inlåning och upplåning > 1 år	100%
Utlåning till företag < 1 år	50%	Obunden inlåning från allmänheten	85%
Företagsobligationer minst A-	50%	Upplåning fr allmänheten < 1 år	70%
Korta lån till allmänhet	85%	Inlåning från utlandet	70%
Utlåning > 1 år	100%	Upplåning < 1 år	0%

Överslagsberäkningar

4 storbankerna, offentliga data

- NSFR "konservativ" tolkning: 70 - 85%
- NSFR "liberal tolkning": 90 – 105%
- Hur uppnå 100% med konservativ tolkning?
 - Förläng 2/3 av kort finansiering till 1+ år
 - Öka inlåningen med 50%
 - Minska lång utlåning med 30%
 - Skifta 4/5 lång utlåning till kort utlåning

